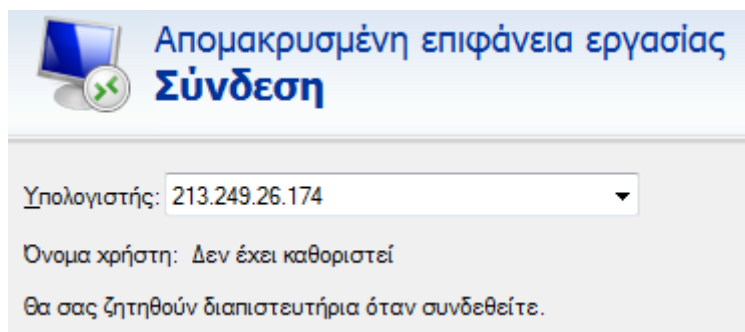


Οδηγίες για σύνδεση με Blue Byte μέσω απομακρυσμένης επιφάνειας εργασίας

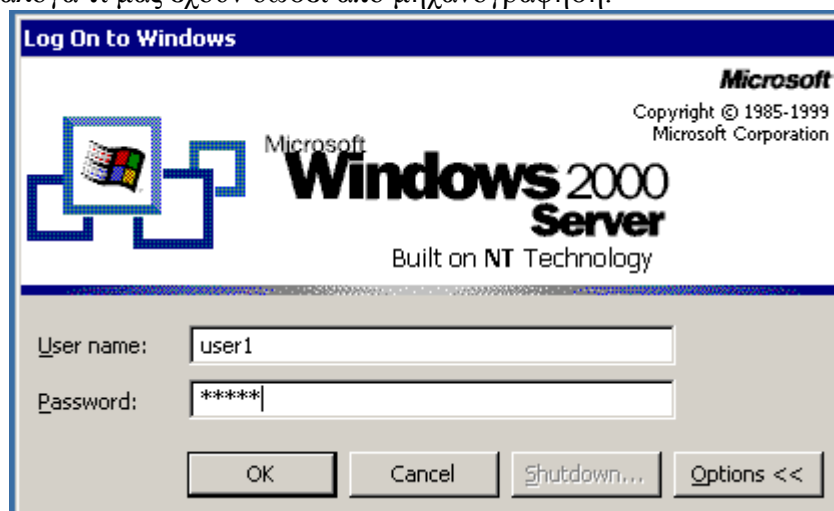
1. Συνδεόμαστε στο Internet.
2. Κάνουμε κλικ στο κουμπί ΕΝΑΡΞΗ (Start) και μετά
3. πάμε ΠΡΟΓΡΑΜΜΑΤΑ (Programs) και
4. διαλέγουμε από τα ΒΟΗΘΗΜΑΤΑ (Accessories) τις ΕΠΙΚΟΙΝΩΝΙΕΣ (Communications) και
5. επιλέγουμε το πρόγραμμα ΑΠΟΜΑΚΡΥΣΜΕΝΗ ΕΠΙΦΑΝΕΙΑ ΕΡΓΑΣΙΑΣ (Remote Desktop Connection).
6. Στον διάλογο που ανοίγει βάζουμε 213.249.26.174



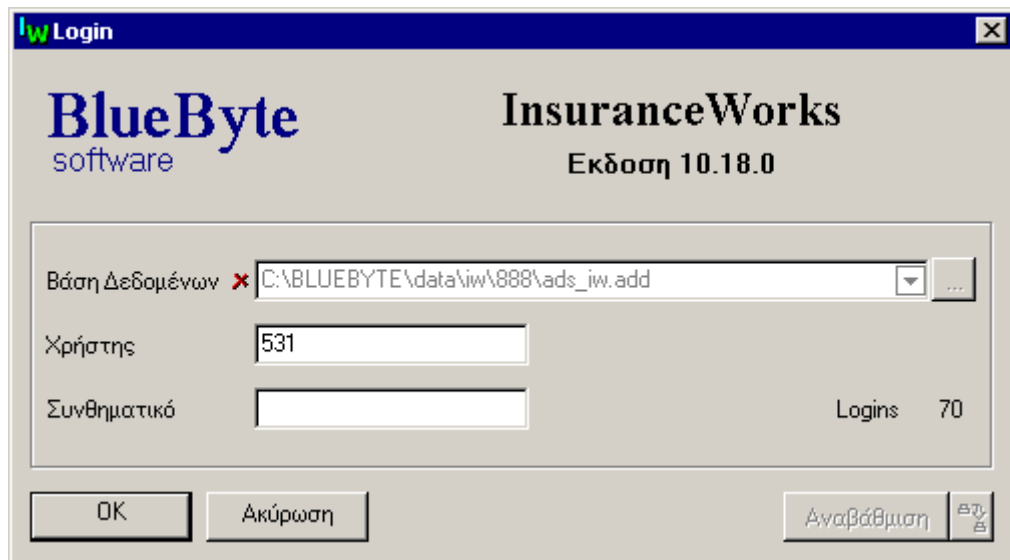
7. και πατάμε σύνδεση (connect)
8. Στο νέο παράθυρο που ανοίγει δίνουμε

ή όνομα χρήστη **user1** με κωδικό επίσης **user1**
ή όνομα χρήστη **user2** με κωδικό επίσης **user2**,

ανάλογα τι μας έχουν δώσει από μηχανογράφηση.



9. Στην νέα οθόνη δίνουμε στο πρόγραμμα Blue Byte τους δικούς σας κωδικούς και πατάμε OK. Οι κωδικοί σας είναι ο Κωδικός σας συνεργασίας με την Infotrust ως όνομα χρήστη και ο σχετικός κωδικός που χρησιμοποιούσατε μέχρι τώρα στο BlueByte.



10. Για να κλείσουμε την σύνδεση απλά βγαίνουμε από το Blue Byte και η σύνδεση κλείνει αυτόματα.
11. Προσοχή οι κωδικοί έχει σημασία να γράφονται με πεζά (μικρά) και όχι με κεφαλαία γράμματα.

Όνομα (username) :	
Κωδικός (password) :	